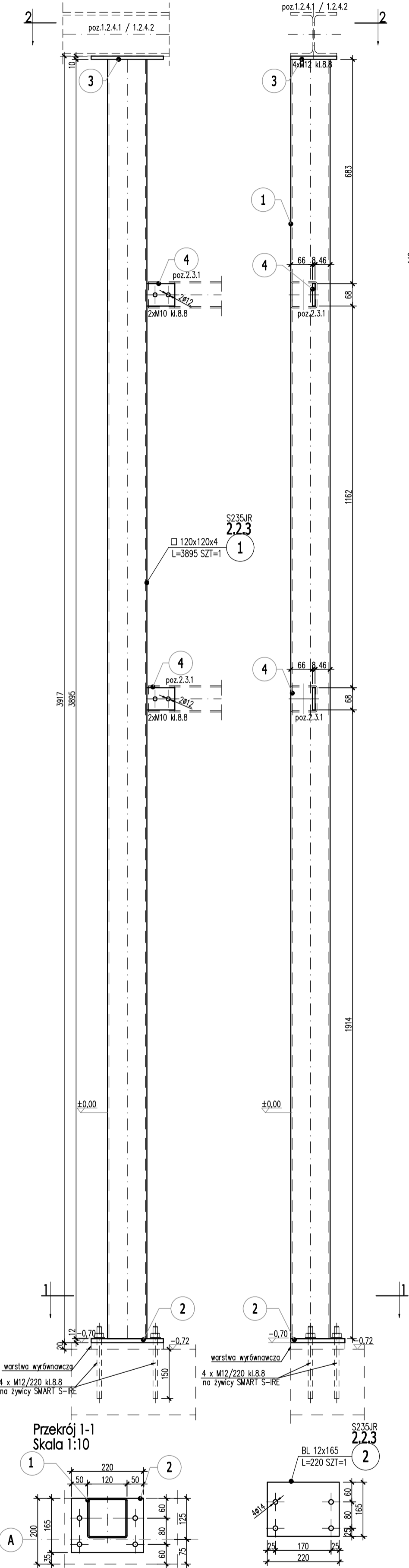
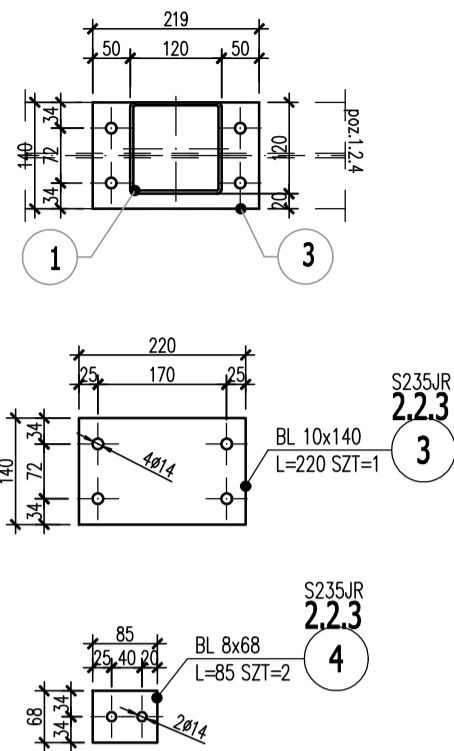


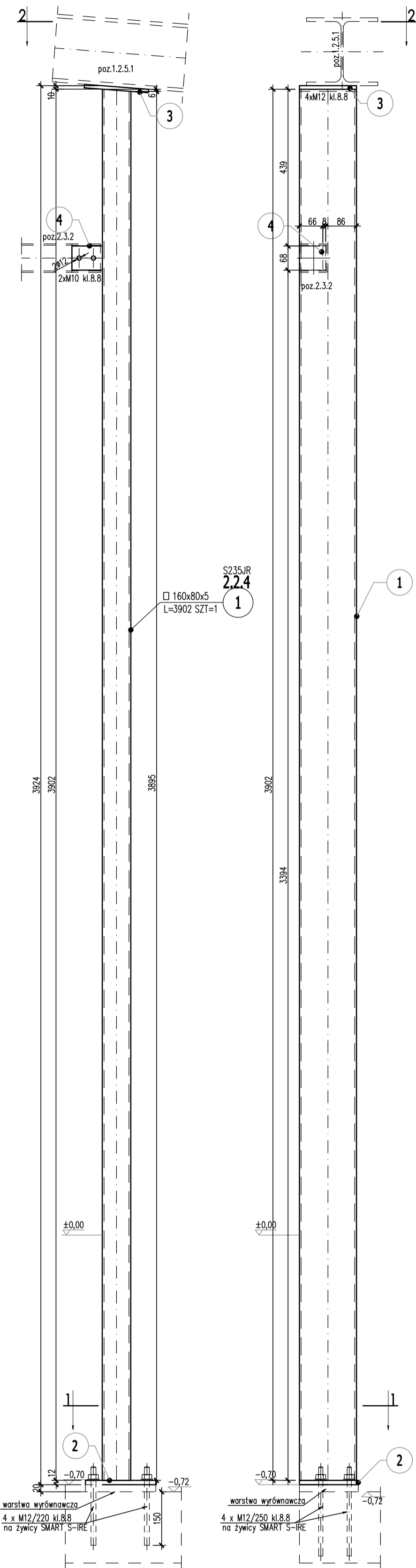
POZ. 2.2.3L (wykonać x 6 -3L + 3P)  
Słup stal. r.kw.120x120x4mm  
Skala 1:10



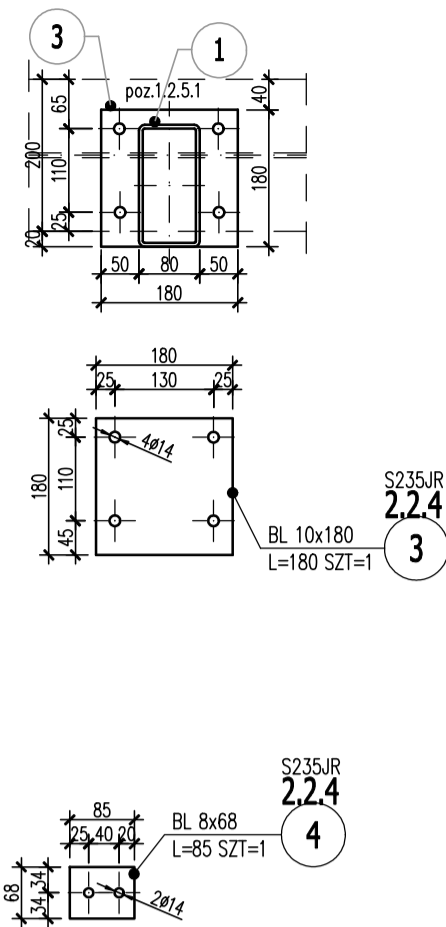
Przekrój 2-2  
Skala 1:10



POZ. 2.2.4(wykonać x 1)  
Słup stal. r.kw.160x80x5mm  
Skala 1:10



Przekrój 2-2  
Skala 1:10

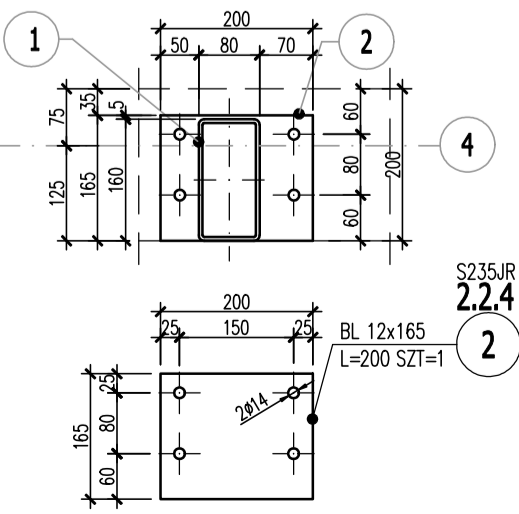


ZESTAWIENIE STALI											
POZ.	NR ELEMENTU	NAZWA ELEMENTU	DŁUGOŚĆ [mm]	GATUNEK STALI	LICZBA SZTUK x POZ. RAZEM		DL. RAZEM [m]	MASA JEDN [kg/m]	MASA 1 ELEM [kg]	POLE JEDN [m <sup>2</sup> /m]	POLE 1 ELEM [m <sup>2</sup> ]
					SZTUK	POZ.					
2.2.4	1	□ 160x80x5	3902	S235JR	1	1	3.90	17.80	69.46	0.47	1.82
	2	BL 12x165	200	S235JR	1	1	0.20	15.54	3.11	0.35	0.07
	3	BL 10x180	180	S235JR	1	1	0.18	14.13	2.54	0.38	0.07
	4	BL 8x68	85	S235JR	1	1	0.09	4.27	0.36	0.15	0.01
MASA 1 SZT. ELEMENTU WYSTĄPKOWEGO [kg]: 77.96											
OGÓŁEM											
NADDATEK NA SPOINY: 1.8%											
NADDATEK NA ELEM. DODATK.: 1.5%											
RAZEM:											

ZESTAWIENIE STALI

POZ.	NR ELEMENTU	NAZWA ELEMENTU	DŁUGOŚĆ [mm]	GATUNEK STALI	LICZBA			DL. RAZEM [m]	MASA JEDN [kg/m]	MASA 1 ELEM [kg]	MASA RAZEM [kg]	POLE JEDN [m <sup>2</sup> /m]	POLE 1 ELEM [m <sup>2</sup> ]	POLE RAZEM [m <sup>2</sup> ]
					SZTUK	x	POZ. RAZEM							
2.2.3	1	□ 120x120x4	3895	S235JR	1	6	6	23.40	14.40	56.09	336.54	0.47	1.83	10.98
	2	BL 12x165	220	S235JR	1	6	6	1.32	15.54	3.42	20.52	0.35	0.08	0.48
	3	BL 10x140	220	S235JR	1	6	6	1.32	10.99	2.42	14.52	0.30	0.07	0.42
	4	BL 8x68	85	S235JR	2	6	12	1.02	4.27	0.36	4.38	0.15	0.01	0.18
	MASA 1 SZT. ELEMENTU WYSTYLKOWEGO [kg]: 64.73													
OGÓŁEM											375.96			12.06
NADDATEK NA SPOINY: 1.8%											6.77			0.22
NADDATEK NA ELEM. DODATK.: 1.5%											5.64			0.18
RAZEM:											388.37			12.46

Przekrój 1-1  
Skala 1:10



- stal profilowa: S235
- połączenia spawane pachwinowe: 0.6 grubości cieńszej z łączonych blach
- połączenia spawane czołowe: grubości łączonych blach
- minimalna grubość spoiny: 3mm

Nazwa obiektu:		BUDYNEK HANDLOWO-USŁUGOWY	
Faza projektu:		PROJEKT WYKONAWCZY	
Nazwa rysunku:		Słupy stalowe poz.2.2.3/2.2.4	
Lokalizacja inwestycji:		ul. Żorska 75, 44-203 Rybnik	
Branża: KONSTRUKCYJNA			
Projektował:	Inż. Tomasz Knieć upr. bud. w specjalności konstrukcyjnej	Nr upr.:	SLK2159/PWOK/08
Sprawił:	Mgr inż. Tomasz Plecha upr. bud. w specjalności konstrukcyjnej	Nr upr.:	780/01
Inwestor:	"FIJAŁKOWSKI" Stanisław Fijałkowski sp. z o.o.		Data: 29.04.2025
Adres inwestora:	ul. Żorska 75, 44-203 Rybnik		Str.: K-22